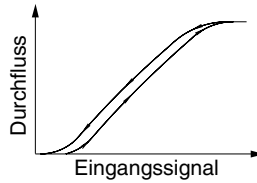


MERKMALE

- Variabler Durchfluss proportional zum Regelsignal.
- Kein Mindestbetriebsdruck erforderlich.
- Die Ventile können ohne Beeinträchtigung der Funktion in jeder beliebigen Einbaulage montiert werden.
- Das Ventil entspricht den geltenden EU-Richtlinien



ALLGEMEINES Differenzdruck Max. Viskosität

Siehe "KENNDATEN" [1 bar = 100 kPa]
21 cSt (mm²/s)

Medium (*)	Temperaturbereich (2)	Dichtwerkstoff (*)
Luft, Gas, Wasser, Öl	- 10°C bis 90°C	FPM (Fluorkautschuk)

MEDIUMBERÜHRTE TEILE

(*) Die Beständigkeit der medienberührten Teile gegenüber den verwendeten Medien ist zu überprüfen.

Gehäuse
Führungsrohr
Magnetanker und Gegenanker
Federn
Gleitring
Ventilsitz
Dichtung, Sitzdichtung
Remanenzscheibe

Messinggehäuse	Edelstahlgehäuse
Messing	Edelstahl AISI 303
Edelstahl	Edelstahl
Edelstahl	Edelstahl
Edelstahl	Edelstahl
PTFE	PTFE
Messing	Edelstahl
FPM	FPM
Edelstahl	Edelstahl

ELEKTRISCHE DATEN Isolationsklasse (Magnet) Elektrischer Anschluss

F
Leitungsdose (Kabel-Ø 6-10 mm)
ISO 4400 / EN 175301-803, Bauform A
IEC 335
IP65 (EN 60529)
DC (=) : 24V (Andere Spannungen auf Anfrage.)

Elektrische Ausführung Schutzart Spannungen

Vorsatz	Stromaufnahme (mA)	Nennleistung				Umgebungstemperatur (Magnet) (2)	Ersatzspule =	Typ (1)
		Anzug ~ (VA)	Halten ~ (VA)	warm/kalt = (W)	= (W)			
SC	100 - 500	-	-	-	11 / 8	-10 bis 75	24 V DC 400429-040	01

Regelbereich

0 - 24 V DC
24 V DC Pulsbreitenmodulation (300 Hz)

Durchflussregulierungswerte (3)

Hysterese < 5 % ; Reproduzierbarkeit < 3 % ;
Ansprechempfindlichkeit < 2 %

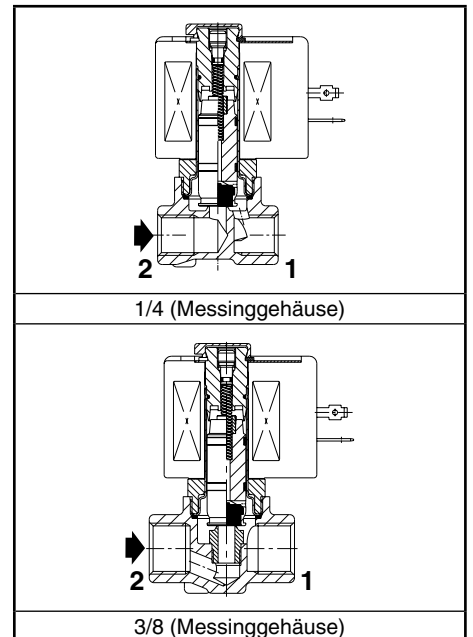
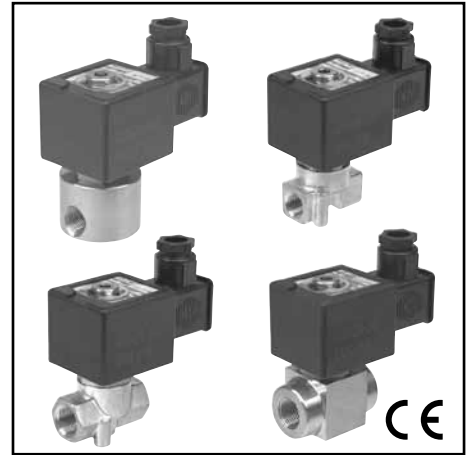
KENNDATEN

Anschluss	Nennweite (mm)	Durchflusskoeffizient Kv (m ³ /h) (l/min)		Betriebsdruckdifferenz (bar)			Magnetleistung (W)	Artikel-Nr.				Optionen				
				min.	max.			Messing (=)		Edelstahl (=)		EPDM	CR	PTFE		
					Vakuum	Luft, Wasser, Öl (*)		Luft / Gas	Flüssigkeiten	Luft / Gas	Flüssigkeiten					
NC - Normal geschlossen																
1/4	G	1,2	0,05	0,8	0	1	16	8	SCG202A001V	SCG202A051V	-	-	E	J	T	
	NPT	2,4	0,12	2	0	1	8	8	SCG202A002V	SCG202A052V	-	-	E	J	T	
	G	3,2	0,24	4,0	0	1	4	8	SCG202A003V	SCG202A053V	-	-	E	J	T	
	NPT	4,0	0,42	7,0	0	1	2,5	8	SCG202A004V	SCG202A054V	-	-	E	J	T	
	G	5,6	0,72	12,0	0	1	1,4	8	SCG202A006V	SCG202A056V	-	-	E	J	T	
	NPT	7,1	0,90	15,0	0	1	1	8	SCG202A007V	SCG202A057V	-	-	E	J	T	
	G	7,1	0,90	15,0	0	1	1	8	SCG202A007V	SCG202A057V	-	-	E	J	T	
3/8	Rp	3,2	0,24	4,0	0	1	4	8	SCE202A023V	SCE202A073V	-	-	E	J	T	
	NPT	4,0	0,42	7,0	0	1	2,5	8	SCE202A024V	SCE202A074V	-	-	E	J	T	
	Rp	5,6	0,72	12,0	0	1	1,4	8	SCE202A026V	SCE202A076V	-	-	E	J	T	
	NPT	7,1	0,90	15,0	0	1	1	8	SCE202A027V	SCE202A077V	-	-	E	J	T	
	Rp	3,2	0,24	4,0	0	1	4	8	SCE202A023V	SCE202A073V	SCB202A033V	SCB202A083V	E	J	T	
	NPT	4,0	0,42	7,0	0	1	2,5	8	SCE202A024V	SCE202A074V	SCB202A034V	SCB202A084V	E	J	T	
	Rp	5,6	0,72	12,0	0	1	1,4	8	SCE202A026V	SCE202A076V	SCB202A036V	SCB202A086V	E	J	T	
NPT	7,1	0,90	15,0	0	1	1	8	SCE202A027V	SCE202A077V	SCB202A037V	SCB202A087V	E	J	T		

(1) Siehe Maßzeichnungen auf der folgenden Seite.

(2) Bei Minustemperaturen können durch das Gefrieren des Mediums Schäden am Ventil entstehen.

(3) Maximaler Wert in Prozent bei 24 V DC-Spannungsversorgung und Pulsbreitenmodulation (300 Hz), Versorgung bei konstanter Druckdifferenz ΔP.



SONDERAUSFÜHRUNGEN

- Die Ventile sind ebenfalls mit Dichtungen und Sitzdichtungen aus NBR (Nitril), EPDM (Ethylen-Propylen) CR (Chloropren / Neoprene) und PTFE erhältlich.
 - Wasserdichtes Gehäuse mit integriertem Magnet und Schraubklemmen gemäß CEE-10, IP67.
 - Exgeschützte Gehäuse für den Einsatz in den Zonen 1/21-2/22, Kategorien 2-3, gemäß ATEX-Richtlinie 94/9/EG auf Anfrage.
 - Elektrische Gehäuse gemäß den NEMA-Normen.
 - Montagebügel.
 - Steckerverstärker für die proportionale Regelung (Artikel-Nr.: **E908A001**, siehe Seite 85)
- Merkmale:**
- Eingangssignal für die Regelung - analog: 0 - 10 V DC, 0 - 20 mA oder 4 - 20 mA.
 - Stromzufuhr für den Magnet einstellbar (= Durchfluss) entsprechend den gewünschten Regelsignalen.
 - Schließfunktion des Ventils, sobald das Regelsignal 2% unterschreitet.
 - Einstellbare Rampenfunktion.
 - Einstellbare Frequenz.
 - Ausgangsstrom unabhängig vom Magnetwiderstand und von Schwankungen in der Versorgungsspannung.
 - Einbau: Gehäuse mit Leitungsdose gemäß ISO 4400 / IP65.
- Andere Rohranschlüsse auf Anfrage.

INSTALLATION

- Die Ventile können ohne Beeinträchtigung der Funktion in jeder beliebigen Einbaulage montiert werden.
- Die Ventilgehäuse aus Messing und Edelstahl/NPT 3/8 sind mit 2 Montagebohrungen versehen.
- Die Ventilgehäuse aus Edelstahl/NPT 1/4 werden mit Montagebügel geliefert.
- Gewindeanschluss: E = Rp (ISO 7/1) ; G = G (ISO 228/1) ; B = NPT (ANSI 1.20.3)
- Montage- und Wartungsanweisungen sind jedem Ventil beigelegt.

BESTELLBEISPIELE/VENTILE

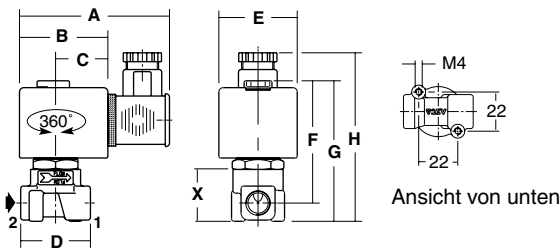
	SC	G	202	A	001	V	24V / DC
	SC	B	202	A	011	V	24V / DC
Vorsatz							
Anschluss							Spannung
Artikel-Nr.							Zusatz

ABMESSUNGEN (mm), GEWICHTE (kg)

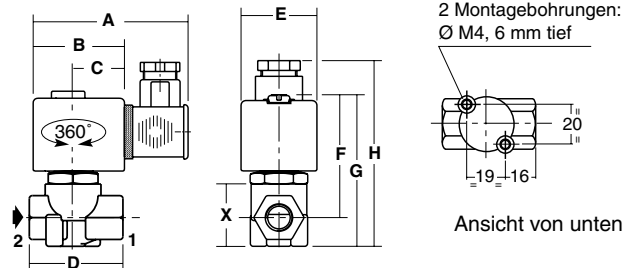


TYP 01
Magnet mit Vorsatz "SC"
Kunststoffumspritzt
IEC 335 / ISO 4400
IP65

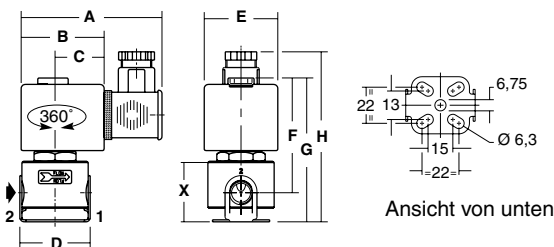
SCG202A001V/002V/003V/004V/006V/007V SCB202A051V/052V/053V/054V/056V/057V



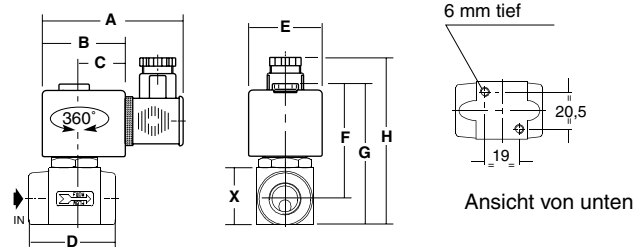
SCE202A023V/024V/026V/027V SCE202A073V/074V/076V/077V



SCG202A011V/012V/013V/014V/016V/017V SCB202A061V/062V/063V/064V/066V/067V



SCB202A033V/034V/036V/037V SCB202A083V/084V/086V/087V



Typ	Vorsatz	Artikel-Nr.	A	B	C	D	E	F	G	H	X	Gewicht ⁽¹⁾
01	SC	SCG202A001V/002V/003V/004V/006V/007V/051V/052V/053V/054V/056V/057V	85	50	30	40	45	68	79	95	30	0,50
		SCG202A011V/012V/013V/014V/016V/017V/061V/062V/063V/064V/066V/067V	80	50	30	42	45	60	79	95	37	0,60
		SCE202A023V/024V/026V/027V/073V/074V/076V/077V	80	50	30	48	45	68	82	97	32	0,50
		SCB202A033V/034V/036V/037V/083V/084V/086V/087V	80	50	30	51	45	68	81	97	31	0,65

⁽¹⁾ Einschl. Magnet und Leitungsdose